

PE 1000

PE-UHMW



Opis proizvoda:

PE 1000 (PE-UHMW) je polietilen ultravisoke molekularne mase, od 4,4 do 9,2 miliona g/mol, zahvaljujući kojoj poseduje brojne tehničke prenosti u poređenju sa PE-HD (ca. 0,3 miliona g/mol).

Ovaj materijal je dostupan u vidu ploča i štapova.

Pored standardnog kvaliteta, PE 1000 (PE-UHMW) može da bude i sa određenim dodacima (puniocima), kao što su:

- grafit
- ulje
- MoS₂
- dodatak za antistatičnost

Karakteristike:

- visoka žilavost (zadržava žilavost i duboko u minus području)
- visoka hemijska otpornost za pH 0-14
- nizak koeficijent trenja (mali ugao klizanja)
- zadovoljava zdravstvene standarde prehrambene industrije (FDA)
- dobra otpornost na abraziju

Primena:

PE 1000 (PE-UHMW) se prevashosno koristi za izradu mašinskih delova izloženih intenzivnoj abraziji. To je naročito izraženo kod visokoproduktivnih mašina za punjenje alkoholnih i bezalkoholnih pića (zvezde, puževi, lajsne itd.). Takođe, koristi se i za oblaganje bunkera i presipna mesta u rudnicima, zatim u pogonima sa lancima, kao zatezač lanaca, ili za lajsne po kojima klizu lanci pri radnom i povratnom kretanju i sl.

Boja:

Crna i zelena

Podaci o mehaničkim karakteristikama

Gustina	g/cm ³	0,96
Modul elastičnosti	N/mm ²	700
Zatezna čvrstoća	N/mm ²	27
Koeficijent trenja	μ	0,1-0,2
Žilavost (pri jednom udarcu)	kJ/m ²	bez lomljenja
D-tvrdoća po Shore-u	-	64-67
Tvrdoća pri otisku testa sa lopticom	N/mm ²	38
Izduženje do prekida	%	400

Podaci o tehničkim karakteristikama

Temperatura kristalizacije	°C	130-135
Termička konduktivnost	W/(m·K)	0,42
Radna temperatura (min.)	°C	-200
Radna temperatura (konstantna)	°C	+80
Koeficijent linearnog širenja na temp.od 20°C do 80°C	10 ⁻⁵ ·(1/K)	20

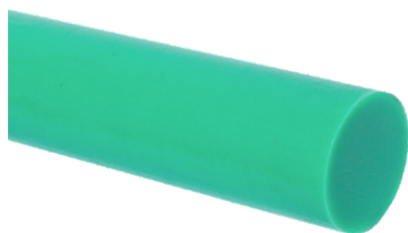
Podaci o električnim karakteristikama

Električna probojnost	kV/mm	45
Zapreminska otpornost	Ω·cm	>10 ¹⁵
Površinska otpornost	Ω	>10 ¹⁴

Napomena: Sve navedene vrednosti i opisi su orijentacioni. Predstavljaju smernice kod izbora materijala za odgovarajuću namenu. Sve informacije i vrednosti date su na osnovu našeg sadašnjeg znanja i podležne su promenama. Priložene slike su informativnog karaktera i ne moraju se podudarati sa konkretnim isporučenim proizvodom.

PE 1000

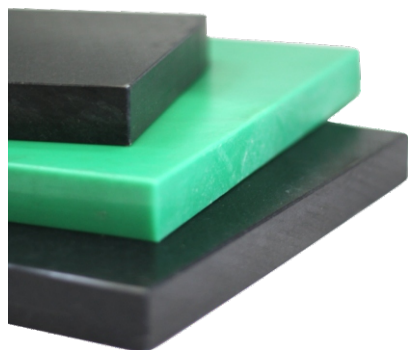
PE-UHMW



PE 1000 (PE-UHMW) štapovi

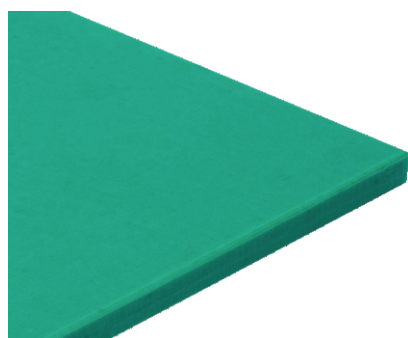
Dimenzija Ø x dužina (mm)	Tolerancija prečnika Ø (mm)	kg/kom	Dimenzija Ø x dužina (mm)	Tolerancija prečnika Ø (mm)	kg/kom
20x1000	od +0,2 do +1,0	0,31	120x1000	od +0,8 do +4,6	11,00
25x1000	od +0,2 do +1,0	0,55	125x1000	od +0,8 do +4,6	11,90
30x1000	od +0,2 do +1,2	0,71	130x1000	od +0,9 do +5,4	13,27
40x1000	od +0,2 do +1,5	1,23	140x1000	od +0,9 do +5,4	15,39
50x1000	od +0,3 do +2,0	1,96	150x1000	od +1,0 do +5,8	17,66
60x1000	od +0,3 do +2,3	2,83	160x1000	od +1,1 do +6,3	20,10
70x1000	od +0,3 do +2,5	3,85	180x1000	od +1,2 do +7,4	25,43
80x1000	od +0,4 do +3,0	5,02	200x1000	od +1,3 do +8,5	31,40
90x1000	od +0,5 do +3,4	6,36	250x1000	od +1,5 do +9,5	50,00
100x1000	od +0,6 do +3,8	7,85			
110x1000	od +0,7 do +4,2	9,50			

Napomena: Standardna dužina štapova je 1000mm. Mogu se poručiti i u dužini od 2000mm.



PE 1000 (PE-UHMW) ploče

Debljina od-do (mm)	Dimenzija (mm)	Tolerancija debljine (mm)
10-200	1010 x 2020	od ±0,2 do +0,6
10-200	1010 x 3030	od ±0,2 do +0,6
10-200	1010 x 4020	od ±0,2 do +0,6
10-200	1010 x 6140	od ±0,2 do +0,6
10-200	1220 x 2020	od ±0,2 do +0,6
10-200	1220 x 2440	od ±0,2 do +0,6
10-200	1220 x 3030	od ±0,2 do +0,6
10-200	1220 x 10200	od ±0,2 do +0,6
10-200	2010 x 4030	±0,3
10-200	2010 x 6100	±0,3
10-170	2520 x 6100	-



PE 1000 (PE-UHMW) tanke ploče

Debljina (mm)	Dimenzija (mm)	Tolerancija debljine (mm)
1	1000 x 2000	od 0,0 do +0,4
2	1000 x 2000	±0,2
3	1000 x 2000	±0,2
4	1000 x 2000	±0,2
5	1000 x 2000	±0,2
6	1000 x 2000	±0,3
8	1000 x 2000	±0,3

Napomena: Sve navedene vrednosti i opisi su orijentacioni. Predstavljaju smernice kod izbora materijala za odgovarajuću namenu. Sve informacije i vrednosti date su na osnovu našeg sadašnjeg znanja i podleže su promenama. Priložene slike su informativnog karaktera i ne moraju se podudarati sa konkretnim isporučeni proizvodom.