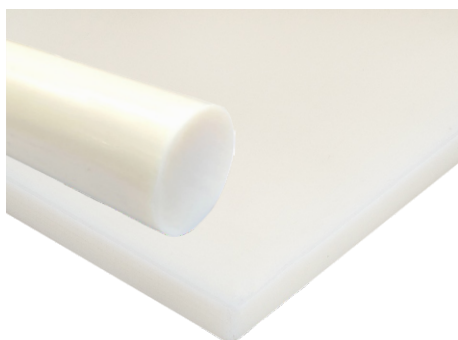


# PA 6.6

## EKSTRUDIRANI



### Opis proizvoda:

Poliamid PA 6.6 ekstrudirani je materijal koji ima dobre mehaničke karakteristike, tvrdoću, otpornost na habanje i dobru dimenzionalnu stabilnost. PA 6.6 nudi prednost u odnosu na PA 6 ekstrudirani materijal, što se ogleda u njegovim boljim mehaničkim osobinama i višoj temperaturi primene.

Ovaj materijal je dostupan u vidu štapova i ploča, a cevnice idu po zahtevu kupca.

### Karakteristike:

- veoma žilav materijal
- visoke mehaničke osobine
- nizak "zamor" materijala
- dobar električni izolator
- otporan na habanje
- dobra klizna svojstva
- veoma otporan na zračenje
- lako se mašinski obrađuje
- otporan na ulja, masti i goriva
- upija više vlage u odnosu na materijal PA 6 ekstrudirani

### Primena:

Poliamid PA 6.6 ekstrudirani se koristi za iste elemente kao i PA 6 ekstrudirani:

- mašinski delovi (zupčanici, lančanici, užnice žičara, remenice, opterećene rolne, zavrtnji, navrtke, pužni vijci, klizni ležajevi, klizne vođice, kardanski ulošci, obloge, kućišta ventila, kućišta razvodnika, krivulje ploče, vretena itd.)
- transport i transportna tehnika
- tekstilne mašine
- pakovanje i prerada papira
- mašine za štampanje
- prehrambena industrija i industrija pića
- kućni aparati
- elektrotehnika

### Boja:

Natur (bela)

### Podaci o mehaničkim karakteristikama

Gustina	g/cm <sup>3</sup>	1,15
Modul elastičnosti	mPa	3500
Zatezna čvrstoća	mPa	85
Izduženje do prekida	%	70
Rad pri udaru (po Šarpiju) - nezasečen materijal	kJ/m <sup>2</sup>	bez lomljenja
Rad pri udaru (po Šarpiju) - zasečen materijal	kJ/m <sup>2</sup>	5
Tvrdoća pri otisku testa sa lopticom	N/mm <sup>2</sup>	175

### Podaci o tehničkim karakteristikama

Temperatura topljenja	°C	258
Termička konduktivnost	W/(m·K)	0,36
Radna temperatura (za kratka period)	°C	170
Radna temperatura (za dug period)	°C	100
Temperatura staklenog prelaza	°C	47

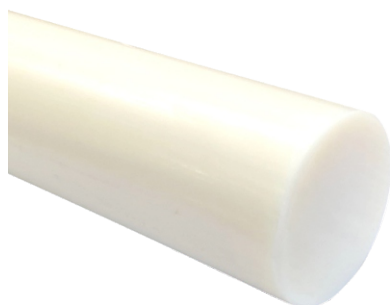
### Podaci o električnim karakteristikama

Zapreminska otpornost	Ω·cm	10 <sup>14</sup>
Površinska otpornost	Ω	10 <sup>14</sup>

**Napomena:** Sve navedene vrednosti i opisi su orijentacioni. Predstavljaju smernice kod izbora materijala za odgovarajuću namenu. Sve informacije i vrednosti date su na osnovu našeg sadašnjeg znanja i podleže su promenama. Priložene slike su informativnog karaktera i ne moraju se podudarati sa konkretnim isporučenim proizvodom.

# PA 6.6

## EKSTRUDIRANI



### PA 6.6 ekstrudirani štapovi

Prečnik Ø (mm)	Tolerancija prečnika Ø (mm)	kg/kom	Prečnik Ø (mm)	Tolerancija prečnika Ø (mm)	kg/kom
4x1000	od +0,1 do +0,6	0,017	50x1000	od +0,3 do +1,3	2,38
5x1000	od +0,1 do +0,6	0,026	56x1000	od +0,3 do +1,3	2,97
6x1000	od +0,1 do +0,6	0,037	60x1000	od +0,3 do +1,6	3,42
8x1000	od +0,1 do +0,7	0,065	65x1000	od +0,3 do +1,6	4,01
10x1000	od +0,1 do +0,7	0,100	70x1000	od +0,3 do +1,6	4,64
12x1000	od +0,2 do +0,8	0,144	75x1000	od +0,4 do +2,0	5,35
14x1000	od +0,2 do +0,8	0,194	80x1000	od +0,4 do +2,0	6,07
16x1000	od +0,2 do +0,8	0,251	90x1000	od +0,5 do +2,2	7,69
18x1000	od +0,2 do +0,8	0,315	100x1000	od +0,6 do +2,5	9,50
20x1000	od +0,2 do +0,8	0,387	110x1000	od +0,7 do +3,0	11,53
22x1000	od +0,2 do +1,0	0,471	125x1000	od +0,8 do +3,5	14,89
25x1000	od +0,2 do +1,0	0,604	150x1000	od +1,0 do +4,2	21,45
28x1000	od +0,2 do +1,0	0,754	165x1000	od +1,2 do +5,0	26,00
30x1000	od +0,2 do +1,0	0,863	180x1000	od +1,2 do +5,0	30,90
32x1000	od +0,2 do +1,2	0,985	200x1000	od +1,3 do +5,5	38,10
36x1000	od +0,2 do +1,2	1,24			
40x1000	od +0,2 do +1,2	1,53			
45x1000	od +0,3 do +1,3	1,93			

**Napomena:** Standardna dužina štapova je 1000mm. Mogu se poručiti i u dužini od 2000mm i 3000mm. Tolerancija dužine od 0 do +3%.



### PA 6.6 ekstrudirane ploče

Debljina (mm)	Tolerancija debljine (mm)	kg/kom	
		620x3000mm	500x3000mm
5	od +0,2 do +0,7	-	9,87
6	od +0,2 do +0,7	-	11,70
8	od +0,2 do +1,0	-	15,69
10	od +0,2 do +1,0	-	19,29
12	od +0,3 do +1,5	-	23,37
16	od +0,3 do +1,5	-	30,63
20	od +0,3 do +1,5	-	37,89
25	od +0,3 do +2,5	-	46,95
30	od +0,5 do +2,5	70,38	57,09
40	od +0,5 do +2,5	-	75,30
50	od +0,5 do +2,5	-	93,30
60	od +0,5 do +3,5	-	112,50
80	od +0,5 do +5,0	184,80	-
100	od +0,5 do +5,0	229,50	-

**Napomena:** Tolerancija dužine od 0 do +3%. Tolerancija širine (mm) od +5 do +25. Po zahtevu kupca, možemo isporučiti i ploče dimenzije 1000x2000mm, uz uslov minimalne količine koju je potrebno poručiti.

**Napomena:** Sve navedene vrednosti i opisi su orijentacioni. Predstavljaju smernice kod izbora materijala za odgovarajuću namenu. Sve informacije i vrednosti date su na osnovu našeg sadašnjeg znanja i podleže su promenama. Priložene slike su informativnog karaktera i ne moraju se podudarati sa konkretnim isporučenim proizvodom.