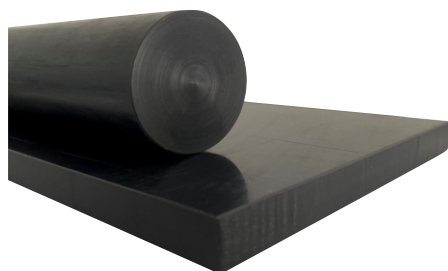


# PA 6 SA DODATKOM MoS<sub>2</sub>

## EKSTRUDIRANI



### Opis proizvoda:

Ovaj poliamid sadrži fine čestice molibden disulfida (MoS<sub>2</sub>), što doprinosi povećanju tvrdoće materijala, dimenzionalnoj stabilnosti i smanjenju "zamora materijala".

### Karakteristike:

- visoka mehanička tvrdoća
- izuzetna dimenzionalna stabilnost
- dobre mehaničke osobine
- otporan na habanje
- dobar električni izolator
- dobra klizna svojstva
- veoma otporan na zračenje
- dobra UV stabilnost
- lako se mašinski obrađuje

### Primena:

Poliamid 6 sa dodatkom MoS<sub>2</sub> se najviše koristi za proizvodnju mašinskih delova, kao što su klizni ležajevi i klizne lajsne, gde je potrebno kretanje, a posebno tamo gde je dodatno podmazivanje otežano.

### Boja:

Sivo-crna

### Podaci o mehaničkim karakteristikama

Gustina	g/cm <sup>3</sup>	1,14
Modul elastičnosti	mPa	3300
Zatezna čvrstoća	mPa	84
Izduženje do prekida	%	37
Rad pri udaru (po Šarpiju) - nezasečen materijal	kJ/m <sup>2</sup>	bez lomljenja
Rad pri udaru (po Šarpiju) - zasečen materijal	kJ/m <sup>2</sup>	5
Tvrdoća pri otisku testa sa lopticom	N/mm <sup>2</sup>	160

### Podaci o tehničkim karakteristikama

Temperatura topljenja	°C	220
Termička konduktivnost	W/(m·K)	0,37
Radna temperatura (za kratka period)	°C	160
Radna temperatura (za dug period)	°C	100
Minimalna radna temperatura	°C	-30
Temperatura staklenog prelaza	°C	51

### Podaci o električnim karakteristikama

Električna probojnost	kV/mm	24
Zapreminska otpornost	Ω·cm	10 <sup>14</sup>
Površinska otpornost	Ω	10 <sup>14</sup>

**Napomena:** Sve navedene vrednosti i opisi su orijentacioni. Predstavljaju smernice kod izbora materijala za odgovarajuću namenu. Sve informacije i vrednosti date su na osnovu našeg sadašnjeg znanja i podleže su promenama. Priložene slike su informativnog karaktera i ne moraju se podudarati sa konkretnim isporučenim proizvodom.

# PA 6 SA DODATKOM MoS<sub>2</sub> EKSTRUDIRANI



## PA 6 sa dodatkom MoS<sub>2</sub> ekstrudirani štapovi

Prečnik Ø (mm)	Tolerancija prečnika Ø (mm)	kg/kom
10x1000	od +0,1 do +0,7	0,099
12x1000	od +0,2 do +0,8	0,143
20x1000	od +0,2 do +0,8	0,385
25x1000	od +0,2 do +1,0	0,599
30x1000	od +0,2 do +1,0	0,855
36x1000	od +0,2 do +1,2	1,23
40x1000	od +0,2 do +1,2	1,51
45x1000	od +0,3 do +1,3	1,92
50x1000	od +0,3 do +1,3	2,36
60x1000	od +0,3 do +1,6	3,45
70x1000	od +0,3 do +1,6	4,60
80x1000	od +0,4 do +2,0	6,02
90x1000	od +0,5 do +2,2	7,59
100x1000	od +0,6 do +2,5	9,42

**Napomena:** Po zahtevu kupca, možemo isporučiti i štapove dimenzije od Ø4mm do Ø150mm, uz uslov minimalne količine koju je potrebno poručiti.



## PA 6 sa dodatkom MoS<sub>2</sub> ekstrudirane ploče

Debljina (mm)	Tolerancija debljine (mm)	kg/kom 500 x 3000mm
6	od +0,2 do +0,7	11,58
10	od +0,2 do +1,1	19,14
12	od +0,3 do +1,5	23,19
16	od +0,3 do +1,5	30,36
20	od +0,3 do +1,5	37,56
25	od +0,3 do +1,5	46,53
30	od +0,5 do +2,5	56,58
40	od +0,5 do +2,5	74,55
50	od +0,5 do +2,5	92,40

**Napomena:** Po zahtevu kupca, možemo isporučiti i ploče drugih dimenzija, uz uslov minimalne količine koju je potrebno poručiti.

**Napomena:** Sve navedene vrednosti i opisi su orijentacioni. Predstavljaju smernice kod izbora materijala za odgovarajuću namenu. Sve informacije i vrednosti date su na osnovu našeg sadašnjeg znanja i podležne su promenama. Priložene slike su informativnog karaktera i ne moraju se podudarati sa konkretnim isporučenim proizvodom.